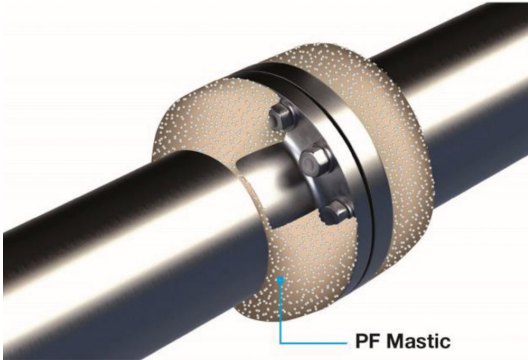


Füllmasse für Hohlräume | 12 dm³

Artikelnummer 12-TAPE-PF-MASTIC

Dauerelastische Füllmasse zum Angleich von Unebenheiten in Verbindung mit TAPE CAL und FEU



Gewicht 6 kg

Volumen 12 dm³

PEWOTAPE-PF Mastic ist eine Füllmasse auf Petrolatumbasis zur Verfüllung von Hohlräumen sowie zum Ausgleich unebener Oberflächen an erdverlegten Rohrleitungsbauteilen (z.B. Flansche und Armaturen). Durch den Gehalt an Styroporkugeln ist PEWOTAPE-PF Mastic insbesondere auch bei tiefen Temperaturen leichter zu verarbeiten als herkömmliche Petrolatum-Füllmassen.

PF - Besondere Vorteile:

- Herausragende Formbarkeit und Modelliereigenschaften
- Einfachste Verarbeitung von Hand
- Geringe Dichte
- Hohe Standfestigkeit
- Langlebiger Korrosionsschutz durch Petrolatum
- Kompatibel mit allen PEWOTAPE Petrolatum-Bändern