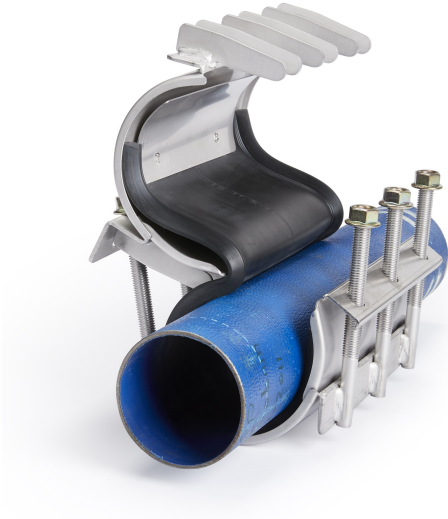


PEWOX Ø 43-770 mm / PN 24 / 16 (EPDM) A4 | max. 100 mm | 43 / 60

Artikelnummer 140-2POX24A4E43-60



| | |
|--------------------------------|--|
| Zugfest / nicht Zugfest | Nicht zugfest |
| Durchmesserbereich | > 172 mm |
| Rohrmaterialien | alle Rohrmaterialien |
| Druckstufe | PN 24 / 16 / 12 |
| Durchfließendes | Trinkwasser / Abwasser / Luft / Druckluft (ölfrei) / |
| Medium | Feststoffe -30 °C bis +60 °C EPDM S (Schwefel) |
| Gehäusequalität | Verschuss und Band A4 (1.4571 / 1.4404) |

Einsatztemperatur: -30°C bis +60°C

Maximaler Durchmesser-Unterschied: bis 8 mm

PEWOX zweiteilige Reparaturschelle mit 4 Verschlußschrauben, Druckstufe: PN 24 Breite: 140 mm Beschädigungslänge: max. 100 mm Ø min./max.: 43-60 mm Ø Unterschied max: 8 mm Edelstahlqualität: Verschuss und Band A4 (1.4571 / 1.4404 / 316Ti / 316 L) dynamische Dichtung in EPDM schwefel vernetzt Temperaturbereich: -30°C bis +60°C Ursprungsland: EU / TARIC: 73072980 Gewicht:

OD Ø min. / max. 43 / 60 mm

B 140 mm

Cmax 100 mm

M M12

Wichtige Hinweise:

- Verwenden Sie die Montage- und Demontageanleitung.
- PN = Arbeitsdruck unter Berücksichtigung der Anwendungslasten für Industrieanwendungen. Bei Schiffsbauanwendungen liegt PN eine PN-Klasse darunter, z. B. PN 25 Industrie = PN 16 Schiffsbau.
- PN-Klassen = PN 2,5; PN 6; PN 10; PN 16; PN 25
- Prüfdruck = PN x 1,5
- Die Druckangaben erfolgen unter der Voraussetzung, dass radial steife Stahlrohre mit einer Mindestwandstärke unter statischer Belastung eingesetzt werden.
- Für andere Rohrmaterialien verwenden Sie das technische Handbuch.
- Bandeinsätze sind bei speziellen Anwendungen notwendig.
- Stützhülsen müssen bei thermoplastischen Kunststoffrohren verwendet werden (PE/PP/PB/PVC/ABS...).