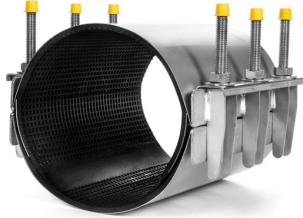


## PEWOCLAMP ERS Ersatzteil A bis E (VITON) A2

Artikel-Nr.: 400ERS-A16-2A2V91-98



**Schadenslänge:** Ersatzteile für das Notfall Set  $\varnothing$  91-780 mm und max. Beschädigungslänge bis 400 mm

**Durchfließendes Medium:** Mineralöle / aliphatische / aromatische Kohlen- und Chlorkohlenwasserstoffe / konzentrierte und verdünnte Säuren, schwache Alkalien -20 °C bis 200 °C FKM / VITON®

**Gehäusequalität:** Verschluss und Band A2 (1.4301)

**Einsatztemperatur:** -10°C bis +200°C

**Ausschreibungstext:**

PEWOCLAMP ERS Ersatzteil A Reparatschelle mit vier Verschlusschrauben pro Verschluss, Druckstufe: PN 16-2 Breite: 400 mm  $\varnothing$  min./max.: 91-98 Edelstahlqualität: Verschluss und Band A2 (1.4301) max. 300 mm Beschädigungslänge Waffelstruktur Dichtung in Viton Temperaturbereich: -10°C bis +200°C Ursprungsland: NL Zolltarifnr.: 73072980

<b>OD <math>\varnothing</math> min. / max.</b>	91-98 mm
<b><math>\approx</math> B</b>	400 mm
<b>M</b>	M16