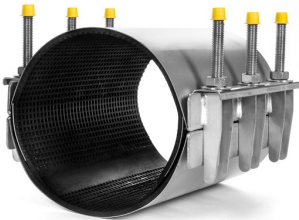


PEWOCLAMP ERS Ersatzteil A bis E (NBR) A2

Artikel-Nr.: 400ERS-A16-2A2N91-98



Schadenslänge:	Ersatzteile für das Notfall Set \varnothing 91-780 mm und max. Beschädigungslänge bis 400 mm
Durchfließendes Medium:	Wasser / Brennbare Gase / Druckluft / Öl / Kraftstoff und andere Kohlenwasserstoffe -20 °C bis +80 °C NBR
Gehäusequalität:	Verschluss und Band A2 (1.4301)

Einsatztemperatur: -20°C bis +70°C

PEWOCLAMP ERS Ersatzteil A Reparaturchelle mit vier Verschlusschrauben pro Verschluss, Druckstufe: PN 16-2 Breite: 400 mm \varnothing min./max.: 91-98 Edelstahlqualität: Verschluss und Band A2 (1.4301) max. 300 mm Beschädigungslänge Waffelstruktur Dichtung in NBR schwefel vernetzt Temperaturbereich: -20°C bis +70°C

OD \varnothing min. / max.	91-98 mm
\approx B	400 mm
M	M16