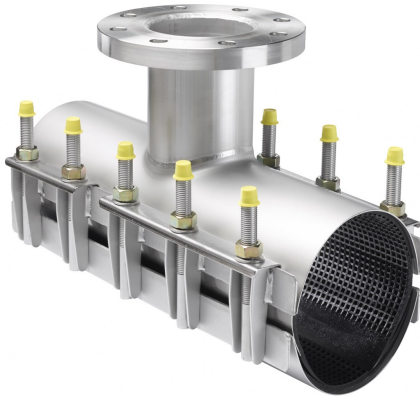


PEWO-T-CLAMP-FLANGE \varnothing 108-420 mm / PN16 (VITON) A4

Artikel-Nr.: 500HT-50-16A4V108-128



Anschluss: Anschlussstutzen mit Flansch
Durchfließendes Medium: Mineralöle / aliphatische / aromatische Kohlen- und Chlorkohlenwasserstoffe / konzentrierte und verdünnte Säuren, schwache Alkalien -20 °C bis 200 °C FKM / VITON®
Gehäusequalität: Verschluss und Band A4 (1.4571)

Einsatztemperatur: -10°C bis +200°C

PEWO-T-CLAMP-FLANGE zweiteilige Anbohrschelle mit fünf Verschlusschrauben pro Verschluss, Druckstufe: PN 16 Breite: 500 mm \varnothing min./max.: 108-128 Edelstahlqualität: Verschluss und Band A4 (1.4571) Anschlußstutzen mit DN 50 PN10/16 Anschweißflansch Waffelstruktur Dichtung in Viton Temperaturbereich: -10°C bis +200°C

OD \varnothing min. / max.	108-128 mm
\approx B	500 mm
M	M16