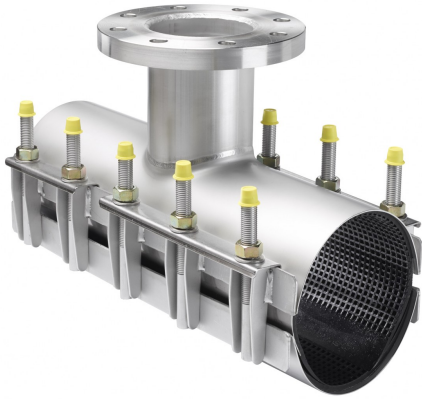


PEWO-T-CLAMP-FLANGE \varnothing 108-420 mm / PN16 (EPDM-HT) A4

Artikel-Nr.: 500HT-50-16A4EP108-128



Anschluss: Anschlussstutzen mit Flansch
Durchfließendes Medium: Trinkwasser / Abwasser / Luft / Druckluft (ölfrei) / Feststoffe -30 °C bis +150 °C EPDM HT (peroxyd)
Gehäusequalität: Verschluss und Band A4 (1.4571)

Einsatztemperatur: -30°C bis +150°C

PEWO-T-CLAMP-FLANGE zweiteilige Anbohrschelle mit fünf Verschlusschrauben pro Verschluss, Druckstufe: PN 16 Breite: 500 mm \varnothing min./max.: 108-128 Edelstahlqualität: Verschluss und Band A4 (1.4571) Anschlußstutzen mit DN 50 PN10/16 Anschweißflansch Waffelstruktur Dichtung in EPDM peroxydisch vernetzt Temperaturbereich: -30°C bis +150°C

OD \varnothing min. / max. 108-128 mm
 \approx B 500 mm
M M16