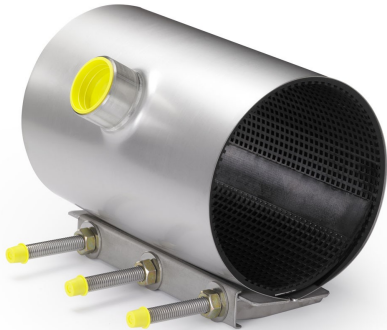


PEWO-T-CLAMP-THREAD ø 88-488 mm / PN16 (VITON) A4

Artikel-Nr.: 250H10T-0.50-16A4V48-55



Anschluss: Anschlussstutzen mit Innen- oder Außengewinde

Durchfließendes Medium: Mineralöle / aliphatische / aromatische Kohlen- und Chlorkohlenwasserstoffe / konzentrierte und verdünnte Säuren, schwache Alkalien -20 °C bis 200 °C FKM / VITON®

Gehäusequalität: Verschluss und Band A4 (1.4571)

Einsatztemperatur: -10°C bis +200°C

PEWOTAP einteilige Anbohrschelle mit zwei Verschlusschrauben pro Verschluss, Druckstufe: PN 16 Breite: 250 mm Ø min./max.: 48-55 Edelstahlqualität: Verschluss und Band A4 (1.4571) Anschlußstutzen mit 1/2" Innengewinde Waffelstruktur Dichtung in Viton Temperaturbereich: -10°C bis +200°C

OD Ø min. / max.	48-55 mm
≈ B	250 mm
Cmax	10 mm
M	M12