

MONTAGEANLEITUNG

PEWOG RIP

PEWOPLASTGRIP

PEWOCOMBIGRIP

PEWOFLEX

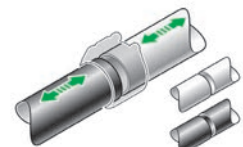
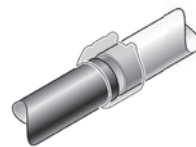
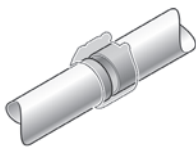


metal/metal

plastic/plastic

plastic/metal

all



The contents of these installation instructions are not legally binding. UNI-Coupling B.V. makes no claim, promise or guarantee about the completeness, accuracy, recency or adequacy of information and is not responsible for misprints, out-of-date information, or errors.

De inhoud van deze installatie-instructies zijn niet juridisch bindend. UNI-Coupling B.V. maakt geen aanspraak, belofte of garantie over de volledigheid, nauwkeurigheid, recentheid of geschiktheid van de informatie en is niet verantwoordelijk voor drukfouten, verlopen informatie, of fouten.

Der Inhalt dieser Einbauanleitung ist nicht rechtsverbindlich. UNI-Coupling B.V. erhebt nicht den Anspruch und übernimmt keine Garantie/Gewährleistung für die, auf Vollständigkeit, Richtigkeit, Aktualität und Eignung der Informationen und ist nicht für Druckfehler verantwortlich.

Le contenu de ces instructions d'installation ne sont pas juridiquement contraignant. UNI-Coupling B.V. n'a pas la prétention, promesse d'une garantie quant à l'exhaustivité, l'exactitude, la récence ou la pertinence des informations et ne sont pas responsables de toute erreur typographique, de l'information sur-of-date, ou erreurs.

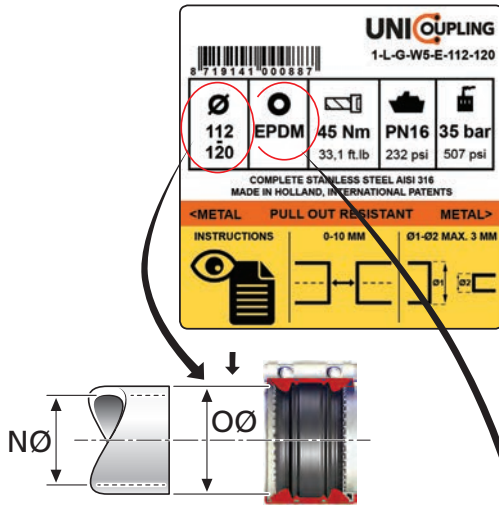
El contenido de estas instrucciones de instalación no es jurídicamente vinculante. UNI-Coupling B.V. no declara, promete o garantiza la integridad, exactitud, actualidad o suficiencia de la información y no es responsable de errores de imprenta, información anticuada, o equivocaciones.

Содержащаяся в настоящей брошюре информация носит рекомендательно-информационный характер и не является законодательно-нормативной. UNI-Coupling B.V. оставляет за собой право на внесение изменений в содержащуюся информацию в случаях модернизации или улучшения представленной в каталоге продукции без предварительного уведомления кого-либо и не несёт ответственности за использование устаревших данных или ошибки, возникшие в результате опечаток или неточности прочтения. Все права на представленную в каталоге информацию защищены, включая копирование самого каталога или любой его части.

Sadržaj ovih uputa za ugradnju-montažu nisu pravno obvezujuće. UNI-Coupling B.V. zadržava pravo izmjene podataka sadržanih u ovoj brošuri u slučaju modernizacije i poboljšanja bez prethodne najave. UNI-Coupling B.V. nije nikome odgovorna za korištenje zastarjelih podataka ili tipografske greške i netačnosti.

Einbaubedingungen

1.

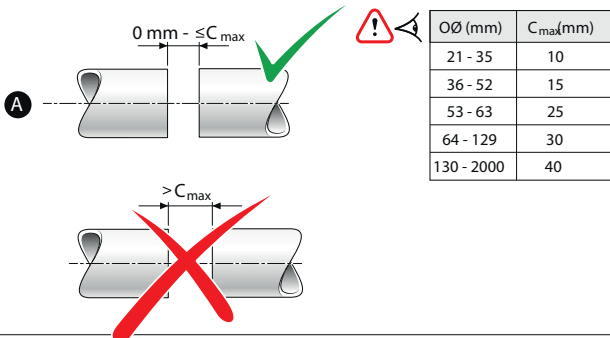


EPDM
Für Trinkwasser, Abwasser, Luft und Feststoffe.

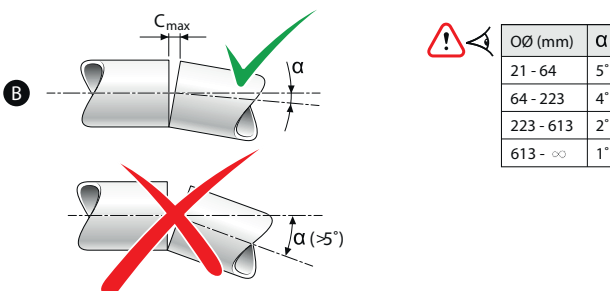
NBR
Für Wasser, Gase, Öl, Kraftstoff und andere Kohlenwasserstoffe.

OØ (mm)	EPDM For drinking water, waste water, air and solids	NBR For water, gases, oils, fuels and other hydrocarbons
≤172	-30°C - +125°C	-20°C - +80°C
≥180	-20°C - +80°C	

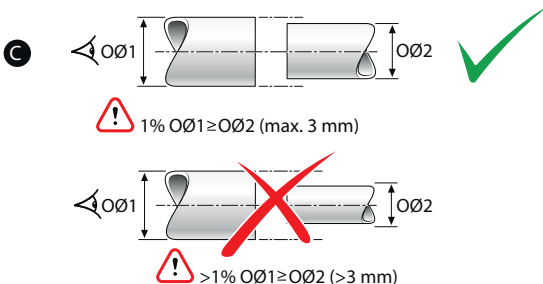
2.



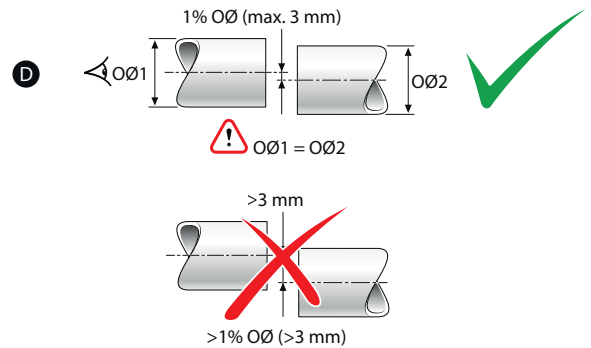
3.



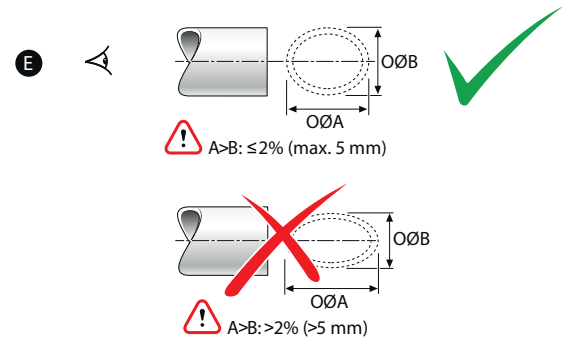
4.



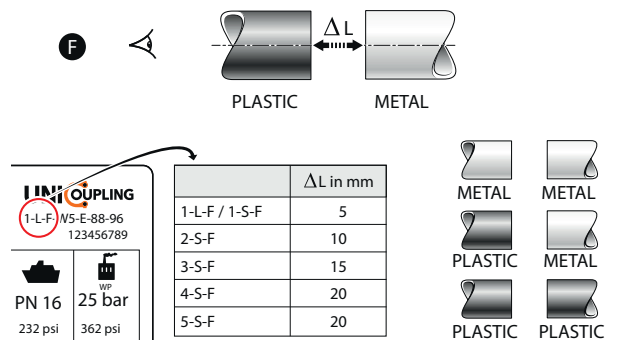
5.



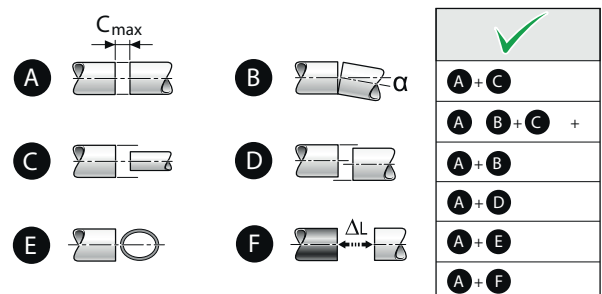
6.



7.



8.



PEWOREP - MONTAGEANLEITUNG

Vorbereitungen

-
-
-
-
-
- | UNICOUPLING | | | | |
|---|---------|-----------------|---------|---------|
| 1-L-CG-W5-E-108-115 | | | | |
| 108 | EPDM | 45 Nm | PN16 | 35 bar |
| 115 | | 33,1 ft.lb | 232 psi | 507 psi |
| COMPLETE STAINLESS STEEL AISI 316
MADE IN HOLLAND, INTERNATIONAL PATENTS | | | | |
| <PLASTIC PULL OUT RESISTANT METAL> | | | | |
| INSTRUCTIONS | 0-10 MM | Ø1-Ø2 MAX. 3 MM | | |
-

Montage der Kupplung

-
-
-
-

UNICOUPLING				
1-L-G-W5-E-112-120				
112	EPDM	45 Nm	PN16	35 bar
120		33,1 ft.lb	232 psi	507 psi
COMPLETE STAINLESS STEEL AISI 316 MADE IN HOLLAND, INTERNATIONAL PATENTS				
<METAL PULL OUT RESISTANT METAL>				
INSTRUCTIONS	0-10 MM	Ø1-Ø2 MAX. 3 MM		

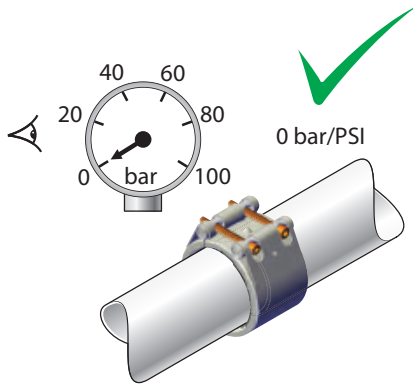
max. 2 x 360°

45 Nm
22,1 ft · lb

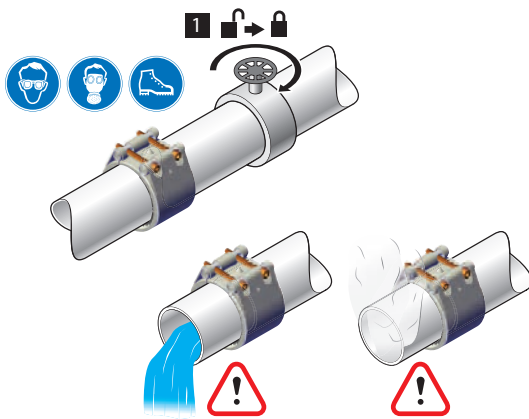
-

DEMONTAGE

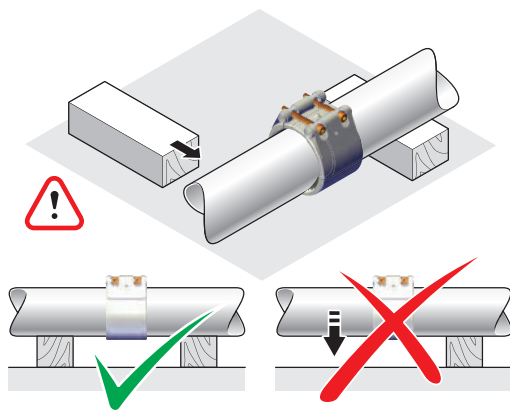
1.



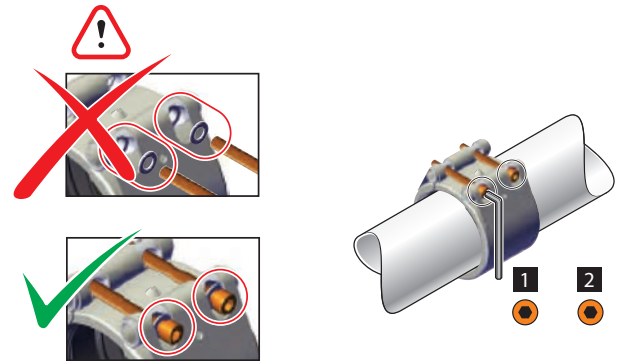
2.



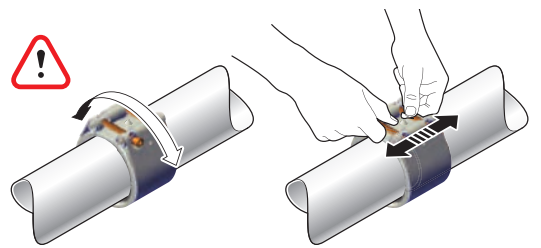
3.



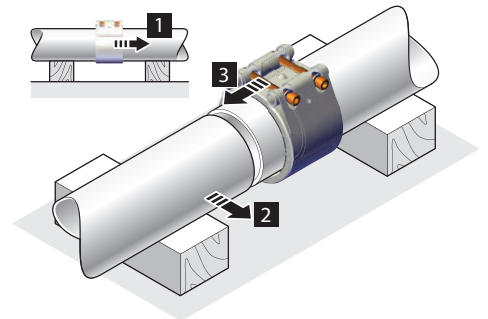
4.



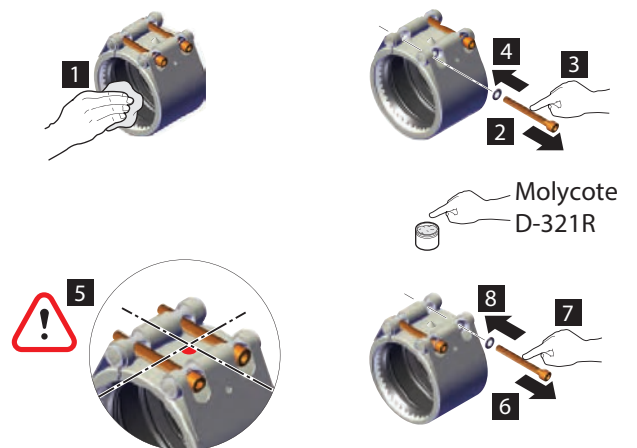
5.



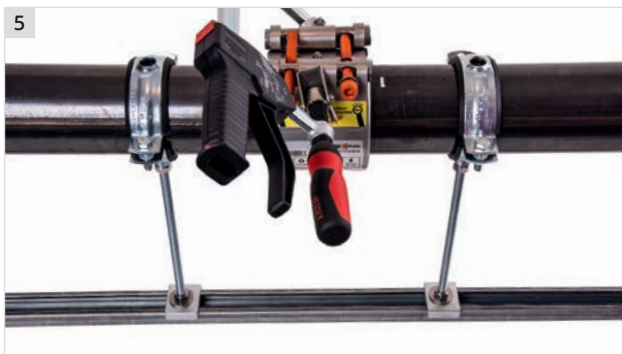
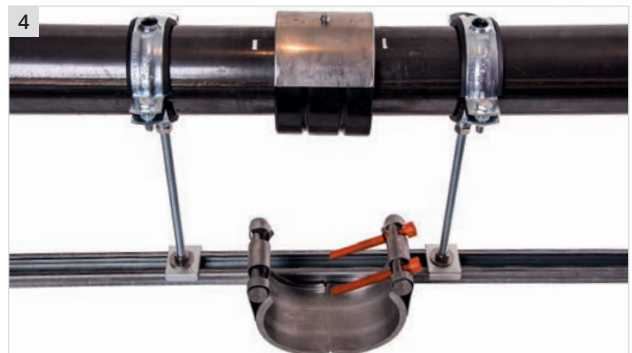
6.



7.



PEWOREP - MONTAGEANLEITUNG



AMATUREN-EINBAU IN EINEM KONTROLLSCHACHT

